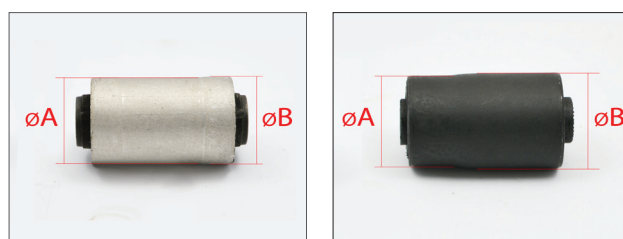


Prawidłowa wymiana tulei dwu-wymiarowej

Pośród metalowo-gumowych tulei zawieszenia, oprócz standardowych w budowie elementów zdarzają się także tuleje, które mają trochę odmienną charakterystykę. Jednym z takich nietypowych przykładów mogą być tuleje dwuwymiarowe. O ile w przypadku tulei, których dwa różne wymiary różnią się znacząco i wydać to na pierwszy rzut oka, nie ma problemów z pomyłką przy demontażu i montażu, o tyle w przypadku niewielkich różnic wymiarów problem taki może wystąpić i zdarza się on dość często.

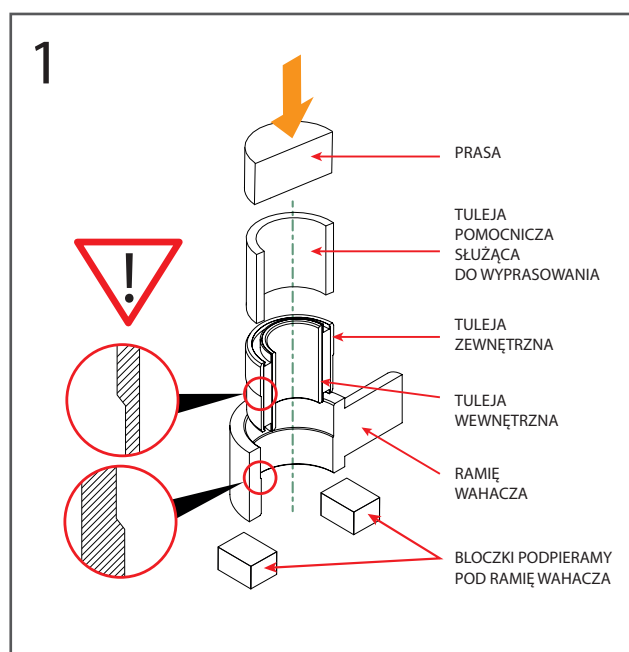
Jednym z takich przykładów może być tuleja drążka tylnego poprzecznego tylnego w Fordzie Mondeo 1993-2000. W momencie, kiedy tuleja taka jest umieszczona w wahaczu – może się zdarzyć, że przeoczymy fakt, że ma ona 2 różne wymiary. Dlatego ważne jest, aby przed wyprasowaniem tulei dokonać pomiarów, aby wyprasować ją we właściwym kierunku. Należy pamiętać, aby wyprasowywać je od mniejszej średnicy do większej. W przeciwnym razie gniazdo wahacza ulegnie rozepchnięciu, co w konsekwencji sprawi, że nowo wprasowana tuleja nie będzie prawidłowo osadzona na swoim miejscu. Oczywiście wprasowanie nowej tulei wymaga tak samo zwrócenia uwagi na kierunek wprasowania. Tak samo jak w przypadku różnic wśród zamienników wahaczy w stosunku do oryginalnych, tutaj także zamienniki mogą się różnić. Niektórzy producenci

w zamiennikach stosują inne średnice tulei (często rezygnując z dwuwymiarowych) niż ma to miejsce w oryginale. Należy wtedy sprawdzić jaką średnicę mają gniazda w naprawianym wahaczu, ponieważ w takich przypadkach tuleja pasująca do wahacza OE nie będzie prawidłowo pasować do zamiennika, co może powodować nieprawidłowe jej działanie.

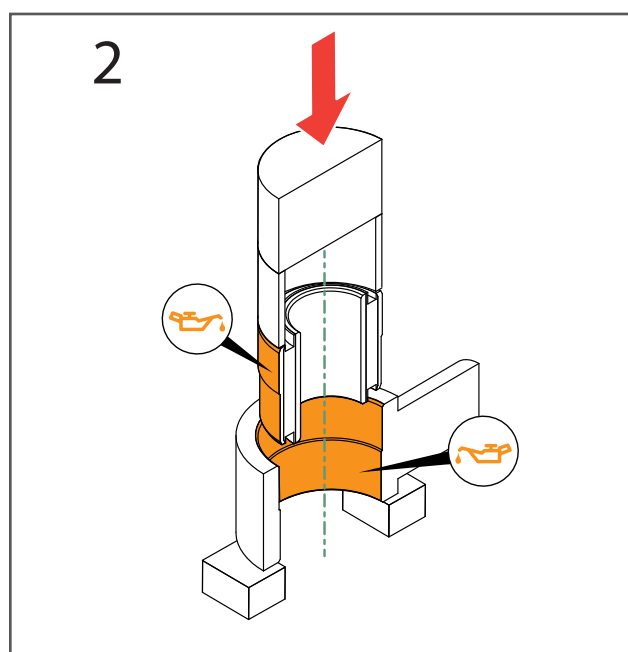


Przykłady elementów o dwóch wymiarach tulei zewnętrznej

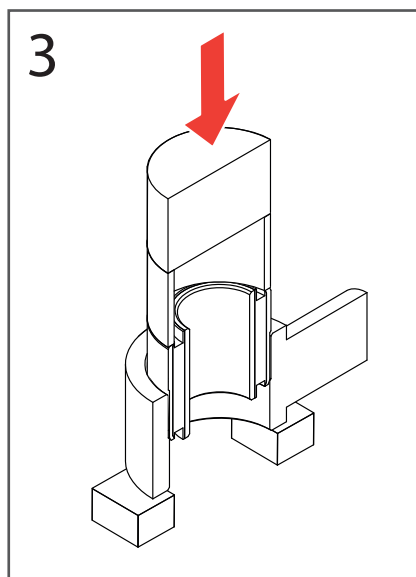
✓ PRAWDŁOWY SPOSÓB MONTAŻU:



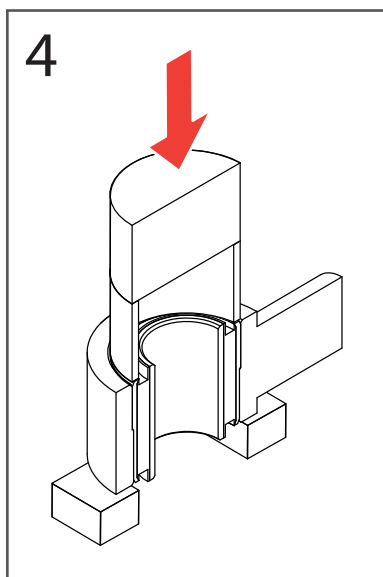
Prawidłowe przygotowanie elementów do procesu wprasowania (ważne aby wprasować tuleję węższą stroną)



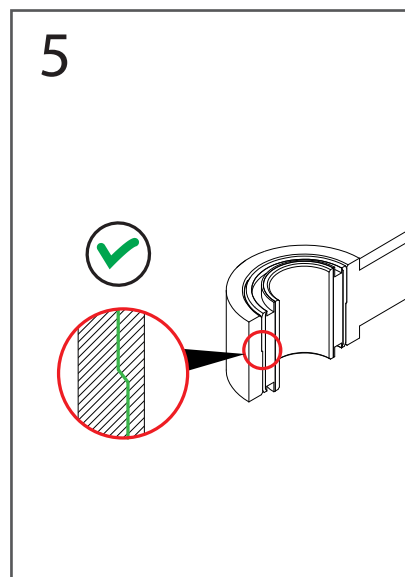
Należy nasmarować zaznaczone miejsca (zewnątrzna powierzchnia tulei oraz wewnętrzną powierzchnię wahacza)



3
Przy wprasowaniu, trzeba zwrócić uwagę na to aby nie dopuścić do krzywego wprowadzenia tulei

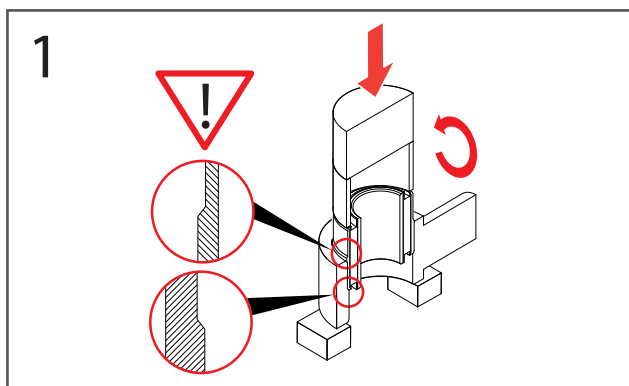


4
Zachowując uwagę element powinien bez problemu wejść na swoje miejsce

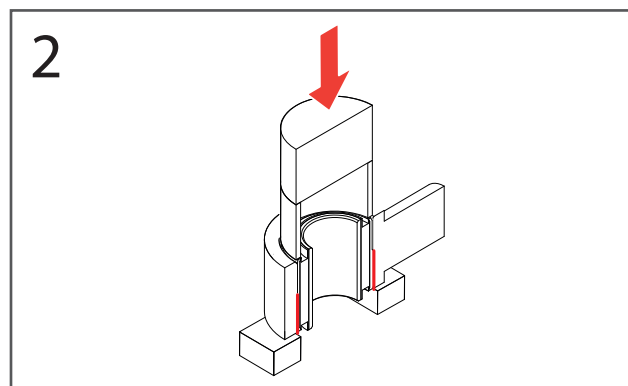


5
Prawidłowo wprasowany element, pasuje do uskoku na wahaczu

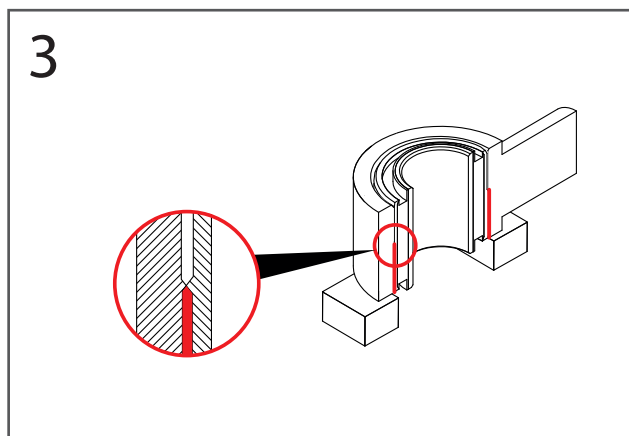
X NIEPRAWIDŁOWY SPOSÓB MONTAŻU:



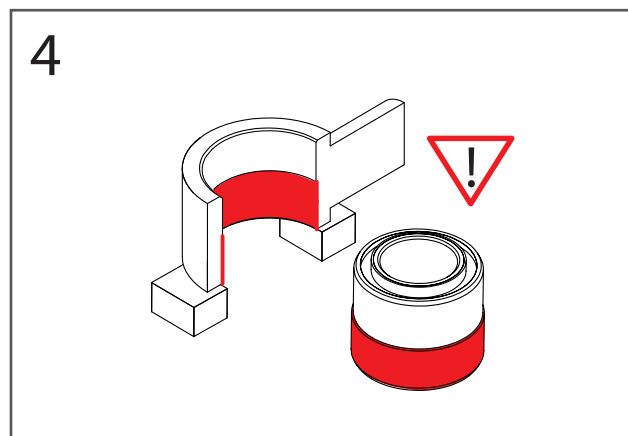
1
Nieprawidłowy montaż (wprasowanie tulei szerszą stroną do wahacza)



2
Na zaznaczonej długości powstają problemy z wprasowaniem



3
Po wprasowaniu zaznaczone miejsca uległy zniszczeniu



4
Zniszczone miejsca spowodowały brak możliwości ponownego poprawnego wprasowania tulei