

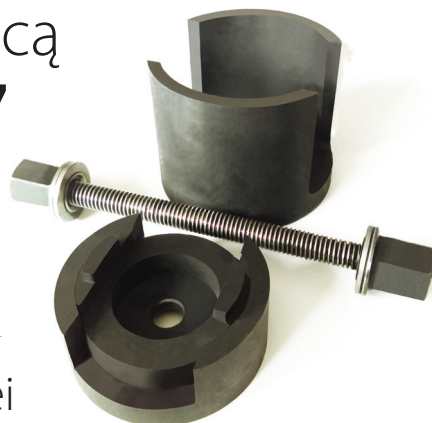


Radzi

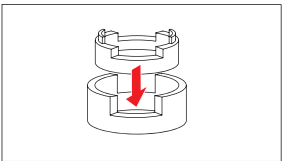


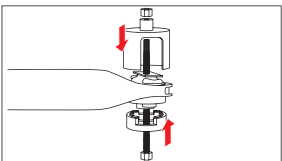
Wymiana tulei belki tylnej za pomocą ściągnacza **TEDGUM® TED48027**

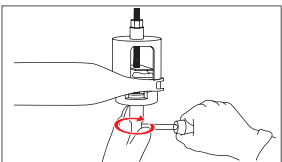
Ściągacz umożliwia prawidłowy montaż tulei bezpośrednio na samochodzie, bez konieczności demontażu tylnej belki. Dzięki zastosowaniu gwintu trapezowego ściągnacz charakteryzuje się wysoką wytrzymałością. Aby ułatwić pracę i zapewnić prawidłową eksploatację, należy nasmarować śrubę oraz łożyska.

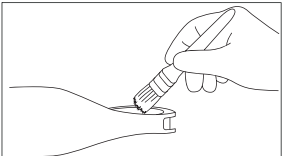


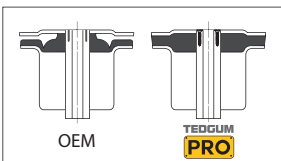
Poniżej przedstawiamy proces wymiany dla tulei **00584273,00584274 Renault Laguna II, III:**

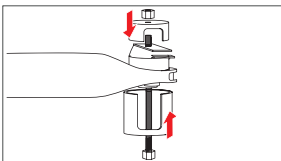
- 

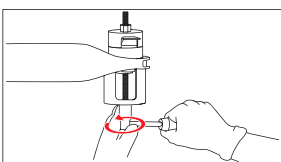
Pierwszym krokiem przed demontażem starej tulei jest złożenie kształtki, która wyprasuje zużyty element.
- 

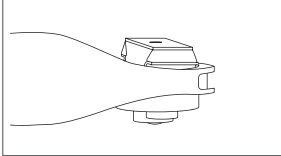
Wcześniej złożony element przykładamy od spodu belki, większy element zapierający musi znaleźć się nad tuleją.
- 

Po założeniu śruby możemy przystąpić do demontażu starej tulei, zwracamy uwagę aby kształtki prawidłowo się zaparły.
- 

Następnie smarujemy gniazdo odpowiednim środkiem. Możemy użyć pasty do montażu opon.
- 

Zalecamy montaż wzmocnionych tulei **TEDGUM PRO** 00584273, 00584274. Zwiększona ilość gumy względem OE oraz mocniejsze mocowanie blachy pozwala na dłuższą eksploatację.
- 

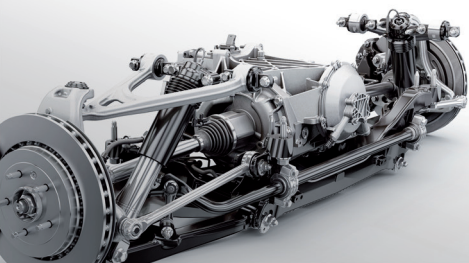
Pojedynczą kształtkę do wprasowania zakładamy na tuleję, element zapierający przykładamy na spód belki. Montujemy śrubę.
- 

Podczas wprasowania nowej tulei zwracamy uwagę aby prawidłowo wchodziła w gniazdo i nie oparła się o dolny element zapierający.
- 

Prawidłowo zamontowana tuleja.

Ten i inne poradniki są do pobrania na naszej stronie pod adresem:

<http://tedgum.pl/pl/dla-mechanika.html>



Powyższa instrukcja ma charakter poglądowy i służy do uproszczonego zobrazowania sposobu przeprowadzenia naprawy. Firma **TEDGUM** nie odpowiada za ewentualne błędy oraz nieodpowiednią interpretację instrukcji. Naprawa powinna być wykonana przez wykwalifikowany personel, przy użyciu odpowiednich narzędzi oraz przy zachowaniu odpowiednich środków bezpieczeństwa. Wszelkie prawa zastrzeżone.