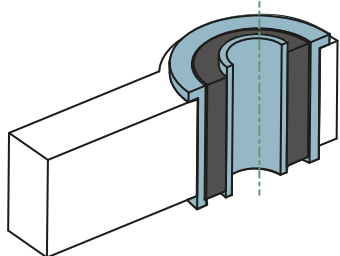


DEMONTAŻ TULEI METAL-GUMA-METAL

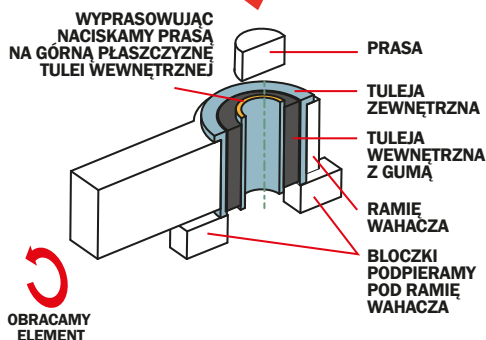
I MONTAŻ TULEI METAL-POLIURETAN (2POŁÓWKI) BEZ TULEI ZEW.

PRZED DEMONTAŻEM:



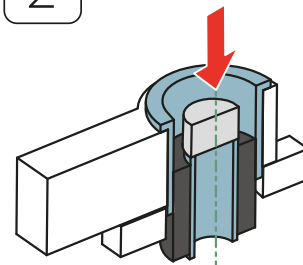
DEMONTAŻ:

1



NALEŻY POZBYĆ SIĘ TULEI WEWNĘTRZNEJ WRAZ Z GUMĄ POZOSTAWIAJĄC W GNIEZDZIE TULEJĘ ZEWNĘTRZNĄ

2

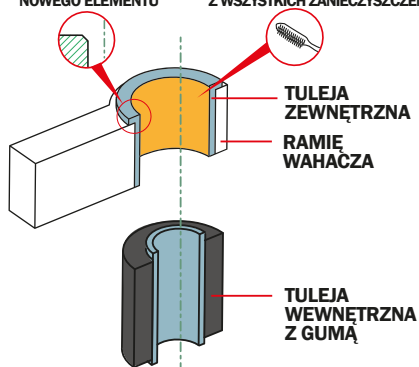


PO USUNIĘCIU TULEI WEWNĘTRZNEJ WRAZ Z GUMĄ KONIECZNE JEST OCZYSZCZENIE TULEI ZEWNĘTRZNEJ Z RESZTEK GUMY

PRAWIDŁOWO ZDEMONTOWANY ELEMENT:

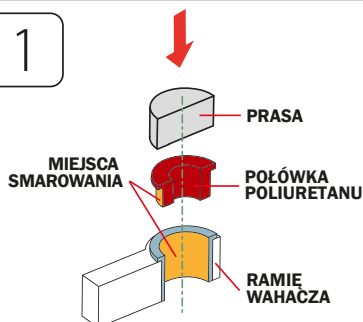
PAMIĘTAJ PRZED MONTAŻEM WYKONAĆ FAZĘ UŁATWIAJĄCĄ MONTAŻ NOWEGO ELEMENTU

PAMIĘTAJ PRZED MONTAŻEM DOKŁADNIE OCZYŚCIĆ CAŁE GNIAZDO Z WSZYSTKICH ZANIECZYSZCZEŃ



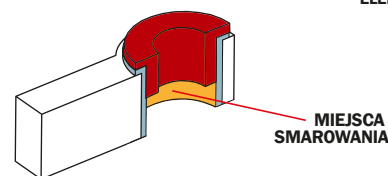
MONTAŻ:

1



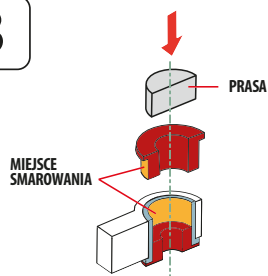
WPRASOWAĆ TULEJE POLIURETANOWĄ DO GNIAZDA Z JEDNEJ STRONY

2



NASTĘPNIE ODWRÓCIĆ WAHACZ I WPRASOWAĆ DRUGĄ POŁÓWKĘ

3



WPRASOWAĆ DRUGĄ TULEJĘ POLIURETANOWĄ

4

